

1964 - 2024

IMAC

love your pet



Criceti 7

→ 45 ↙ 30 ↑ 47,5 cm



imac.it

Istruzioni di montaggio - Assembly instructions - Instructions de montage Aufbau-Anleitung - Instrucciones de montaje - Инструкция по сборке Instrucțiuni de asamblare

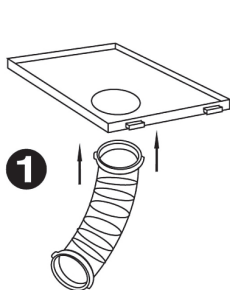
Prodotto e Distribuito da / Produced and Distributed by / Fabriqué et distribué par / Hergestellt und Vertrieb durch / Producido y distribuido por / Производство и распространение / Produs de:

IMAC s.r.l. Unipersonale - Via Ghisa, 24 - 36071 Tezze di Arzignano (VI) ITALY
Tel. +39 0444 482301 - info@imac.it - www.imac.it

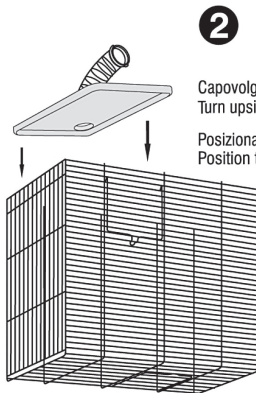


MATERIALE: plastica, ferro / MATERIAL: plastic, iron / MATERIAUX: plastique, métal / MATERIAL: Plastik, Eisen / MATERIAL: Plástico, Hierro / МАТЕРИАЛ: пластик, железо / MATERIAL: Plastic, Metal

IT Articolo per animali da compagnia. Tenere lontano dalla portata dei bambini. Se danneggiato sostituirlo. In caso di ingestione, anche di piccole parti, contattare immediatamente un veterinario. EN Item for pets. Keep out of reach of children. Replace if damaged. In case of ingestion, even small parts, immediately contact a veterinarian. FR Produits pour animaux de compagnie. Tenir hors de portée des enfants. Remplacer si abîmé. En cas d'ingestion, même d'une petite partie, contactez immédiatement un vétérinaire. DE Produkte für Tiere. Außerhalb der Reichweite von Kindern aufbewahren. Bei Beschädigung ersetzen. Im Fall von Verschlucken, auch kleinster Teilchen, bitte sofort einen Tierarzt kontaktieren. ES Elemento para mascotas. Mantener fuera del alcance de los niños. Reemplazar en caso de daño. En caso de ingesta de los elementos pequeños, contacte inmediatamente con un veterinario. RU Товар для домашних животных. Хранить в недоступном для детей месте. При повреждении заменить. В случае проглатывания мелких деталей необходимо немедленно обратиться к ветеринару. RO Articol pentru animale de companie. A nu se lăsa la îndemâna copiilor. Înlocuiți-l dacă este deteriorat. În caz de ingestie, chiar și a unor părți mici, contactați imediat un medic veterinar.



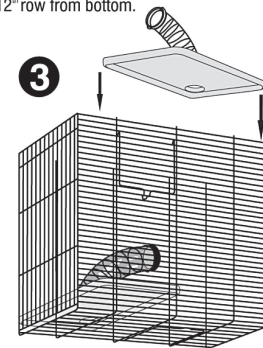
1



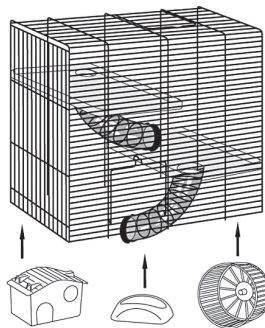
2

Capovolgere la gabbia per fissare i ripiani.
Turn upside down the cage to attach the platforms.
Posizionare il ripiano su 28° filo dal basso.
Position the platform on the 28th row from bottom.

Posizionare il ripiano su 12° filo dal basso.
Position the platform on the 12th row from bottom.

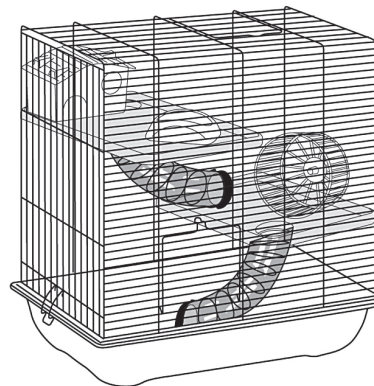


3



4

Inserire gli accessori sui ripiani.
Put the accessories on the platforms.



5

imac.it